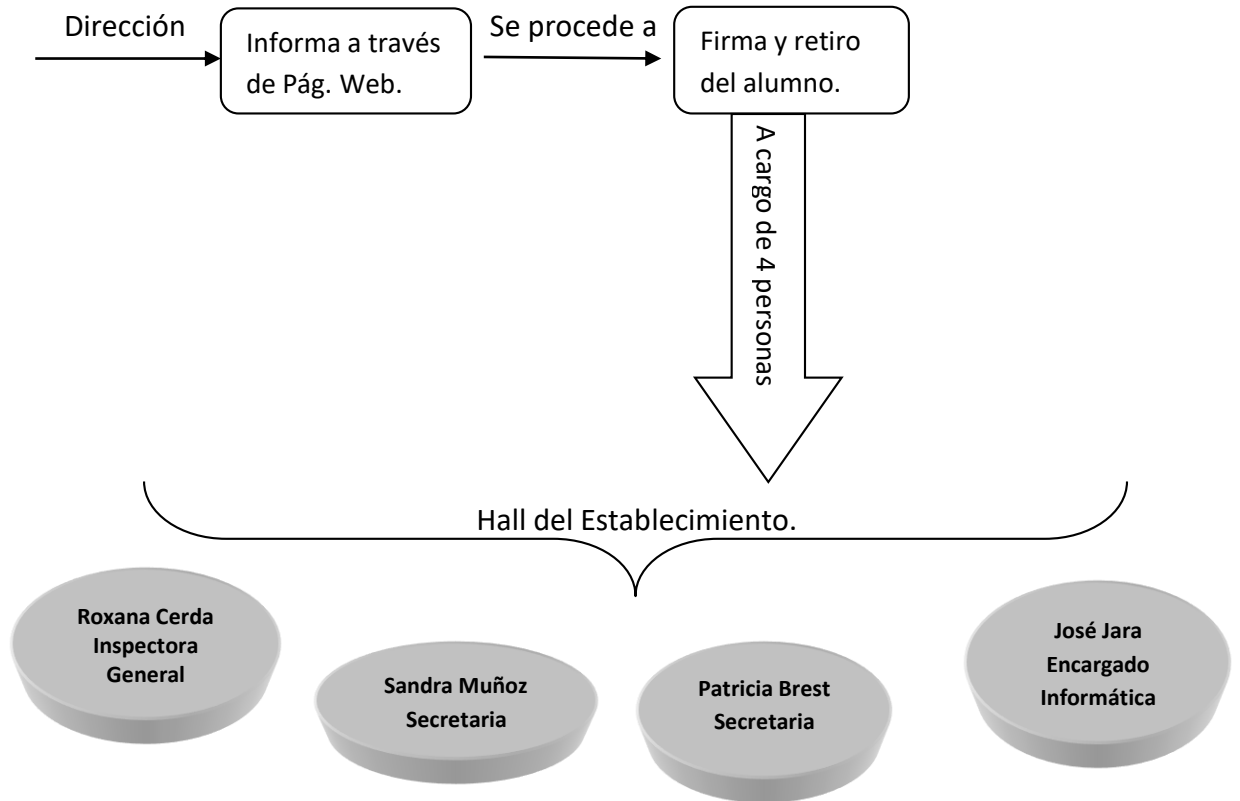
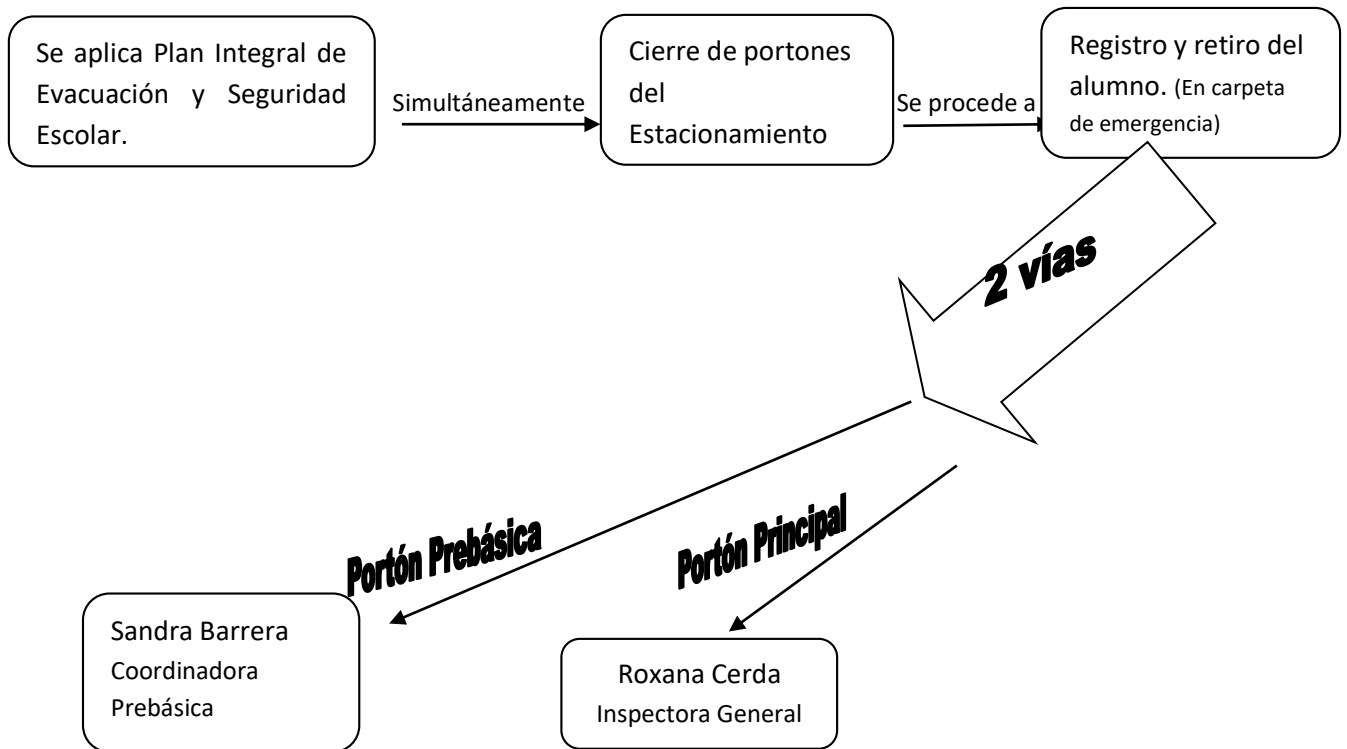


7) PROTOCOLO DE RETIRO DE ALUMNOS, ANTE EL RIESGO DE ESTAR EXPUESTO A CENIZAS VOLCÁNICAS:



- Inspector Roberto Cerda, control puerta principal.
- Inspectora Carol Henríquez, control hall.
- Auxiliares de servicio, colaboración en buscar a los alumnos a las salas.

8) PROTOCOLO DE RETIRO DE ALUMNOS, EN CASO DE MOVIMIENTO TELÚRICO “TERREMOTO”.



- Inspectores Roberto Cerda (Portón Principal) y Carol Henríquez (Portón Prebásica), colabora con la entrega de alumno y control de los mismos.
- Auxiliares de servicio, control de portones y zona de seguridad (cancha)